



## COURS DE LANGUE DES SIGNES FRANÇAISE (L.S.F.)

Stages intensifs ou cours du soir de Langue des Signes Française, ouverts aux sourds et aux entendants, à suivre en nos locaux ou à l'extérieur ...  
 Choisissez la formule la plus adaptée à vos besoins.

### LES STAGES INTENSIFS

En cours intensifs, nous dispensons un programme divisé en 16 niveaux (1niveau = 30 heures) répartis en 4 cycles, soit 480 heures de formation.

---

*De 1 à 10 participants maximum selon les niveaux.  
 Du lundi au vendredi, de 09h30 à 12h30 et de 13h30 à 16h30.*

---

€ PRIX (TTC) stage par semaine - 30 heures : 190 € individuels, 150 € demandeurs d'emploi, étudiants, parents d'enfant sourd (justificatifs exigés).

### LES COURS PROGRESSIFS

À raison de 2 heures par semaine, les lundis, mardis, jeudis ou vendredis, vous avez la possibilité de suivre 2 niveaux (60 heures) dans l'année.

---

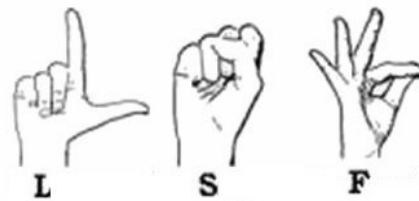
*De 1 à 5 participants maximum par niveau.  
 En semaine, sauf le mercredi, par tranche de 2 heures consécutives entre 09h00 et 12h00, et entre 13h00 et 17h00.*

---

*Exemple de calendrier possible :*

LSF 1	29 sept. 2015 >	9 fév. 2016	30 heures
LSF 2	8 mars 2016 >	28 juin 2016	30 heures
LSF 3	29 sept. 2015 >	9 fév. 2016	30 heures
LSF 4	8 mars 2016 >	28 juin 2016	30 heures
LSF 1	30 sept. 2015 >	10 fév. 2016	30 heures
LSF 2	9 mars 2016 >	29 juin 2016	30 heures
LSF 3	30 sept. 2015 >	10 fév. 2016	30 heures
LSF 4	9 mars 2016 >	29 juin 2016	30 heures
LSF 5	30 sept. 2015 >	10 fév. 2016	30 heures
LSF 6	9 mars 2016 >	29 juin 2016	30 heures

€ PRIX (TTC) tarif annuel - 30 heures : 190 € individuels, 150 € demandeurs d'emploi, étudiants, parents d'enfant sourd (justificatifs exigés).



Cours de  
 Langue des Signes Française



## À SAVOIR AVANT DE VOUS INSCRIRE

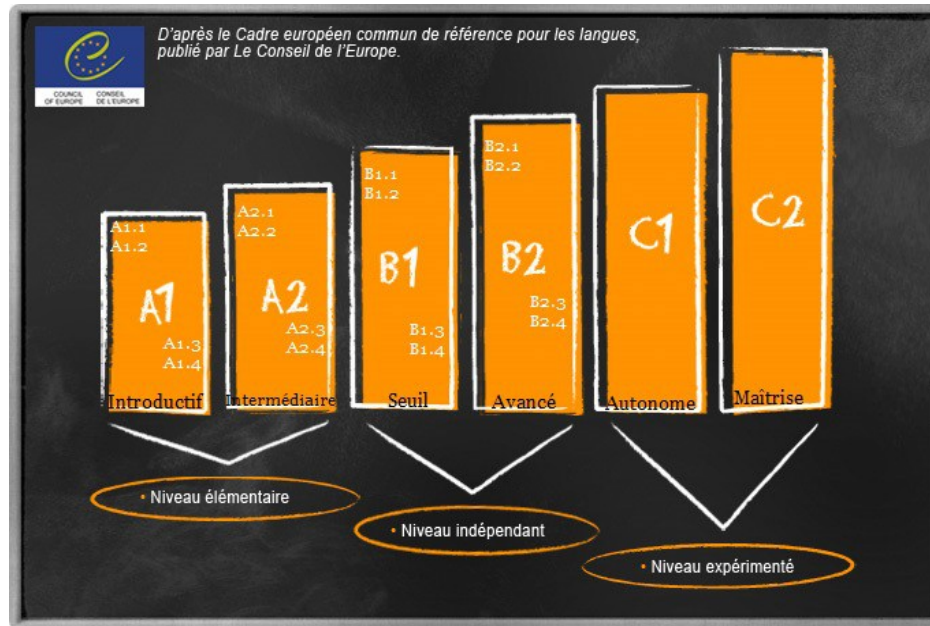
- Au-delà d'un an après la fin de votre dernier stage, une évaluation de niveau est obligatoire avant toute nouvelle inscription. Merci de joindre à votre fiche d'inscription une copie de votre dernière évaluation.
- Tout dossier incomplet sera retourné. L'inscription est ferme et ne peut pas être modifiée, sauf en cas de maladie ou changement d'emploi du temps professionnel (justificatifs obligatoires).
- Nos stages sont parfois complets plusieurs semaines voire plusieurs mois à l'avance. Contactez-nous pour connaître les disponibilités avant de vous inscrire.
- Votre inscription vaut acceptation pleine et entière à notre Règlement Intérieur, notamment en matière de publicité et de droit à l'image. Merci donc de nous **préciser par écrit** si vous ne souhaitez pas que d'éventuelles photos soient publiques.

*Les cours de langue des signes française (LSF 1 à 16) sont disponibles à l'extérieur. Retrouvez toutes les formations disponibles à l'extérieur en fin de fascicule.*

***Pendant les cours, les téléphones portables doivent être sur vibreur et gérés au mieux. Merci.***



# LE CADRE EUROPÉEN COMMUN DE RÉFÉRENCE



## A1 Niveau introductif

- Maîtriser les structures de base de la Langue des Signes Française.
- Échanger de façon simple et directe en Langue des Signes Française.
- Participer à une conversation avec un ou deux interlocuteurs signant à un rythme proche de la normale.

## A2 Niveau intermédiaire

- Acquérir une forme de communication visio-gestuelle.
- Acquérir les connaissances de base de la Langue des Signes Française permettant de comprendre vos interlocuteurs et de leur répondre dans des situations simples et connues.
- Participer à une conversation simple avec un interlocuteur signant à un rythme lent.

## B1 Niveau seuil

- Maîtrise fonctionnelle de la Langue des Signes Française.
- Communiquer en Langue des Signes dans la majorité des situations.
- Participer à une conversation avec plusieurs interlocuteurs à un rythme normal.

## B2 Niveau avancé

- Comprendre le contenu essentiel de sujets concrets ou abstraits dans un discours signé complexe, une discussion technique.
- Communiquer avec aisance et spontanéité sans tension.
- S'exprimer de façon claire et détaillée et émettre un avis sur une gamme variée de sujets.

# L PROGRAMME DÉTAILLÉ

## 1er Cycle

Niveaux LSF 1 à 4

- Acquisition d'une nouvelle technique de communication.
- Découverte des principes de structure de la LSF.

*Correspondant au cycle A1 du référentiel européen\**  
*Niveau A1.1 - niveau A1.4*

## 2e Cycle

Niveaux LSF 5 à 8

- Approche linguistique de la langue des signes.
- Acquisition des structures syntaxiques et grammaticales.

*Correspondant au cycle A2 du référentiel européen\**  
*Niveau A2.1 - niveau A2.4*

## 3e Cycle

Niveaux LSF 9 à 12

- Approfondissement du lexique et de la syntaxe.
- Découverte de l'histoire des sourds.

*Correspondant au cycle B1 du référentiel européen\**  
*Niveau B1.1 - niveau B1.4*

## 4e Cycle

Niveaux LSF 13 à 16

- Approfondissement des compétences en LSF et de la connaissance du monde sourd.
- Approche socio-linguistique
- Visites en LSF de différents lieux.

*Correspondant au cycle B2 du référentiel européen\**  
*Niveau B2.1 - niveau B2.4*

## 1ER CYCLE

### A1.1

- Découverte de la communauté sourde et de ses usages
- Développement de sa perception visuelle générale et acquisition des principes de base de description
- Acquisition du vocabulaire et d'expressions du quotidien

### A1.2

- Découverte de structures grammaticales propres à la LSF
- Enrichissement du vocabulaire et des expressions du quotidien

### A1.3

- Approfondissement de l'expression de la temporalité dans la structure de la phrase
- Développement de l'utilisation de l'espace du signeur : entraînement au placement et à la localisation à l'aide de jeux de latéralisation et de perception de l'espace
- Introduction aux verbes directionnels et aux locatifs dans des situations de communication

### A1.4

- Approfondissement des notions abordées au cours du 1er cycle
- Entraînement à la narration et à l'échange en situation de communication
- Évaluation des acquis du 1er cycle

---

**A**u cours de ce premier cycle, la langue des signes est abordée progressivement à travers les jeux visuels, la description d'images et l'expression corporelle. Dès le premier jour, la langue orale n'est plus de mise dans nos salles de classe.

En quatre semaines, vous apprenez à utiliser les outils dont vous disposez : mains, visage, corps, en faisant abstraction des structures des langues orales. Dans une relation de dialogue libre avec le professeur et les autres stagiaires, il s'agit de trouver dans ses propres ressources les moyens de communiquer par la langue des signes.

À l'issue de ce cycle, vous serez en mesure de participer à une conversation simple avec un interlocuteur sourd.

---

## 2E CYCLE

### A2.1

- Approfondissement des paramètres de formation des signes
- Développement de l'utilisation des expressions du visage
- Découverte des registres de langue

### A2.2

- Acquisition des pro-formes et de leur utilisation

### A2.3

- Enrichissement de l'utilisation des formes verbales
- Acquisition des différentes formes de transfert en situation de narration
- Approfondissement des compétences narratives

### A2.4

- Approfondissement des notions abordées au cours des 1er et 2e cycles
- Évaluation des acquis du 2e cycle

---

**A**u cours du deuxième cycle, les acquis du premier cycle sont repris afin de les analyser en termes linguistiques et d'aborder les règles grammaticales de la LSF : formation des signes et syntaxe.

Après les exercices descriptifs, vous passez au niveau narratif ; vous racontez des histoires simples où sont introduites des actions plus complexes que lors du premier cycle. À partir des corrections du professeur, vous abordez une réflexion sur les structures de la LSF. Il s'agit donc d'en intégrer les règles pour passer du geste au signe sans le détour systématique par la traduction. Le champ lexical est amené à s'étoffer de manière significative.

À l'issue de ce cycle vous serez en mesure de participer à une conversation simple avec deux ou trois interlocuteurs sourds.

---

## 3<sup>E</sup> CYCLE

### B1.1

- Approfondissement du rôle grammatical des mimiques faciales
- Découverte de la communauté sourde du XVI<sup>e</sup> siècle jusqu'aux années soixante
- Acquisition de formes d'argumentation en situation de dialogue

### B1.2

- Expressions visuelles et imagées de type bande dessinée propres à la culture sourde
- Acquisition du vocabulaire courant sur le thème de la santé, exploration de l'anatomie en Langue des Signes
- Acquisition du vocabulaire courant sur le thème de la justice

### B1.3

- Acquisition des expressions dites « Pi-sourd » (typiquement sourdes)
- Approfondissement des compétences en expression libre (thèmes divers : éducation, humour...)

### B1.4

- La communauté sourde des années soixante-dix jusqu'à nos jours
- Informations sur les spécificités culturelles de la communauté sourde (comparaison avec celles des entendants)
- Acquisition du vocabulaire courant sur le thème des arts, découverte du monde artistique sourd (VV, chant-signes ...)
- Évaluation des acquis du 3<sup>e</sup> cycle

---

**I**l s'agit de stages destinés à améliorer votre capacité à comprendre un sourd qui signe naturellement, alors que les premiers cycles insistaient plus sur votre faculté à décrire (1<sup>er</sup> cycle) ou raconter (2<sup>e</sup> cycle).

Les outils pédagogiques découverts lors des 8 premiers niveaux sont repris intensivement tout au long de ce cycle avec une utilisation systématique de la vidéo.

À l'issue de ce cycle, vous serez en mesure de participer à une conversation avec un rythme plus soutenu et une plus grande fluidité quel que soit le nombre d'interlocuteurs.

---

## 4E CYCLE

### B2.1

- Approches étymologique, linguistique et iconicité
- Acquisition du vocabulaire courant dans les domaines du développement durable et des catastrophes naturelles

### B2.2

- Acquisition du vocabulaire courant lié aux nouvelles technologies et à l'économie
- Travail d'adaptation d'une langue à l'autre
- Exercices de traduction d'une langue à l'autre
- Présentation du métier d'interprète français/LSF par un interprète professionnel

### B2.3

- Acquisition du vocabulaire courant lié à la psychologie, à la religion, à la vie politique, à la santé et au mouvement sourd
- Narration libre à partir de textes sur la mythologie

### B2.4

- Présentation sous forme de conférence d'un thème librement choisi, avec utilisation de différents supports
- Travail de mise en scène et présentation théâtrale d'un extrait de texte classique
- Évaluation de fin de formation

---

Ces stages vous permettent d'utiliser la LSF de manière approfondie et de prendre plus d'autonomie dans sa pratique.

Vous enrichirez votre compréhension de la culture et de l'histoire des sourds.

---



## LANGUE DES SIGNES POUR ENFANTS

Communication en Langue des Signes adaptée aux enfants. Ce stage s'adresse aux parents sourds et entendants ainsi qu'aux professionnels travaillant avec des enfants.

---

*De 1 à 10 participants maximum*

*Lundi, mardi, jeudi et vendredi, de 10h00 à 12h00 et de 13h30 à 16h30.*

---

Conditions : les stagiaires professionnels de l'enfance doivent avoir au minimum acquis un niveau A1.4 en Langue des Signes.

*€ PRIX (TTC) stage de 4 jours - 20 heures : 170 € individuels, 130 € demandeurs d'emploi, étudiants, parents d'enfant sourd (justificatifs exigés).*

## NOS COURS EXTERNALISÉS

Nos professeurs se déplacent régulièrement à la demande des entreprises et des institutions publiques pour donner des formations à la Langue des Signes Française et organiser des ateliers adaptés à vos besoins.

### FORMATIONS À LA LANGUE DES SIGNES FRANÇAISE :

- Sensibilisation à la Langue des Signes
- Cours de Langue des Signes (stages intensifs) : programme de formation du 1er au 4e cycle
- Stages spécifiques

N'hésitez pas à nous contacter.



## BULLETIN D'INSCRIPTION

M<sup>me</sup>  M.

Nom : .....

Prénom : .....

Sourd(e)  Entendant(e)  Parent d'enfant sourd

Étudiant(e)\*  Demandeur d'emploi\* \* justificatifs exigés

Profession : .....

Adresse : .....

CP : ..... Ville : .....

Tél : ..... Portable/SMS : .....

E-mail : .....

Personne à contacter  
en cas d'urgence (nom, tél/SMS) : .....

### ► MON NIVEAU DE LSF

Je suis débutant(e)  J'ai suivi une formation en LSF (remplir les informations ci-dessous)

Niveaux acquis : ..... Date du dernier niveau : .....

Organisme de formation : ..... Nombre d'heures : .....

! Si vous n'êtes pas débutant et que vous souhaitez poursuivre votre enseignement LSF avec SAS, nous vous demandons de nous contacter afin de passer une **ÉVALUATION GRATUITE** qui nous permettra de déterminer ensemble votre niveau.

## RÈGLEMENT

Montant total de votre formation : ..... €

### ► VOUS RÉGLEZ

Vous pouvez choisir de régler votre formation **en 1 ou 2 fois**.

=> La totalité à l'inscription

=> 50% à l'inscription, 50% un mois après.

► Montant de votre règlement : ..... €

Je choisis ma formule :

Stage intensif du .../.../... au .../.../...

Cours progressif du ..... de ...h à ...h

Langue des Signes pour enfant du ..... de ...h à ...h

Fait à ....., le ...../...../201..

Signature

### SAS Association

27, rue Jean Bouveri

71300 MONTCEAU-LES-MINES

06 24 59 60 45 - [info@sas-association.com](mailto:info@sas-association.com) - <http://sas-association.com>

N° agrément préfectoral W711001437 – Siret N° 792176612



*Renvoyer ce bulletin accompagné de votre règlement à l'adresse ci-dessus*